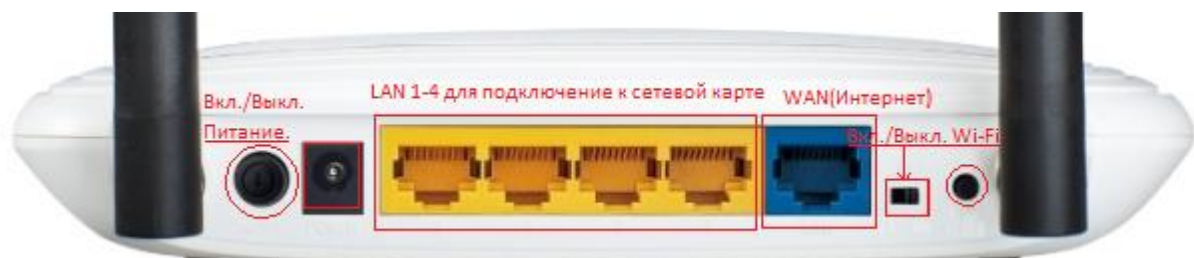


Здравствуйте, сегодня мы поговорим о настройке самого популярного роутера на просторах СНГ - TP-LINK TL-WR841N. При весьма низкой цене он обладает рядом достоинств, такими как: качественная работа; простота подключения; простота настройки; так же внутренний интерфейс позволяет выполнять основные настройки. Но так как это бюджетный роутер много от него ждать нельзя, все что он может - это принимать интернет по кабелю и раздавать его по Wi-Fi и по кабелям на другие устройства. Ниже мы рассмотрим подробную инструкцию по настройке TP-LINK TL-WR841N.

Подключение роутера TP-LINK TL-WR841N.

Основное правило, которое я всем рекомендую, настраивать TP-LINK TL-WR841N соединив его кабелем с компьютером или ноутбуком. Настраивать роутер по Wi-Fi можно, но крайне не рекомендуется. Поэтому подключаем по следующей схеме.



Исходя из рисунка, можно построить простую схему подключения: берем блок питания и подключаем его к роутеру (в специальный разъем, он там один), затем включаем его в розетку, теперь нажмем на кнопку «Вкл./Выкл. Питание». После этого у вас должен загореться индикатор сети на передней панели (первый слева), так же может загореться (и мигать) второй индикатор (системный) это означает что роутер готов к работе.

Затем берём интернет кабель вашего провайдера, и подключаем его в разъем WAN (Интернет). Должен начать мигать четвертый индикатор слева.

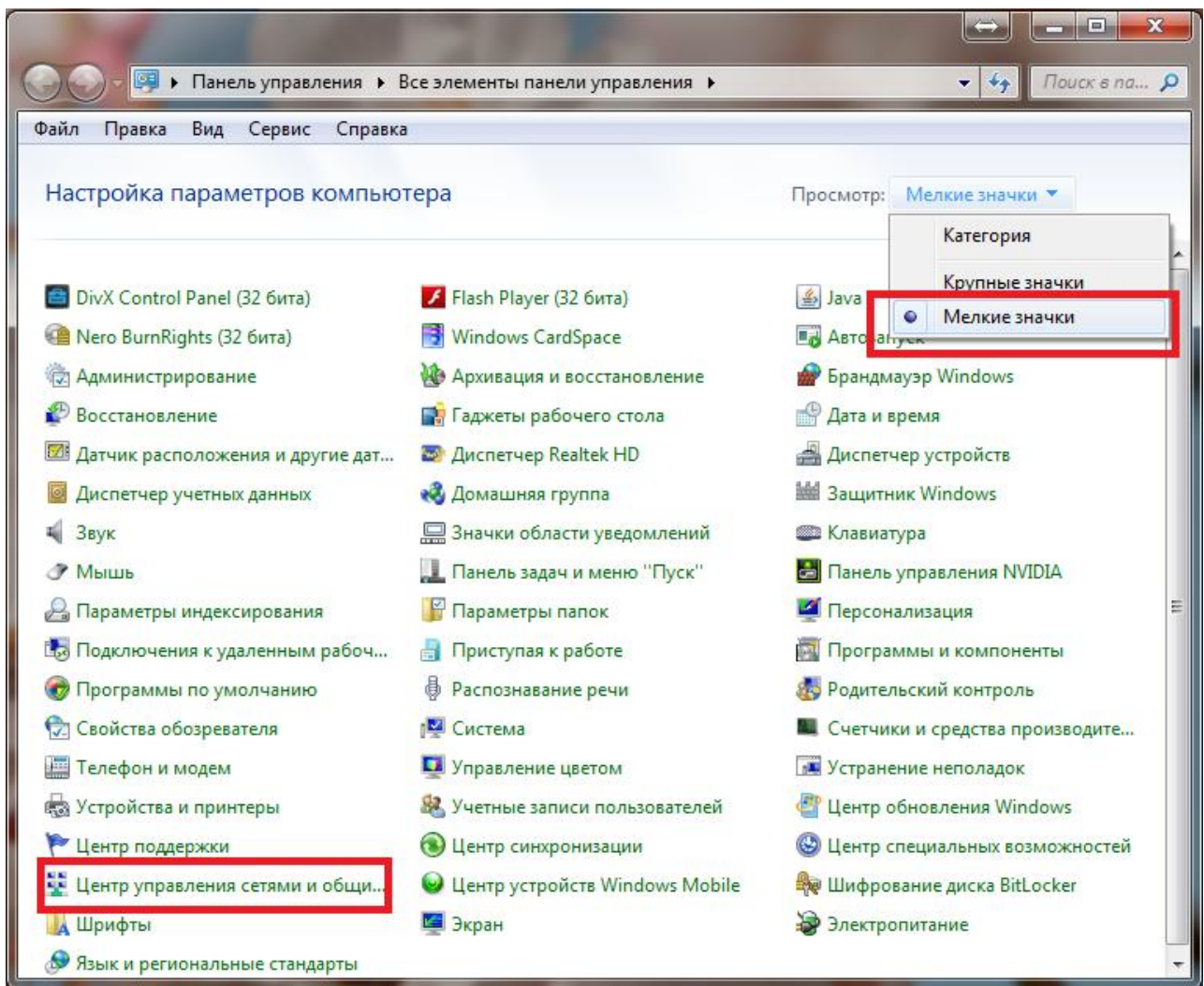
После этого берем короткий провод (патчкорд) идущий в комплекте, и подключаем его к любому из разъемов LAN. А другой конец провода подключаем к сетевой карте компьютера.

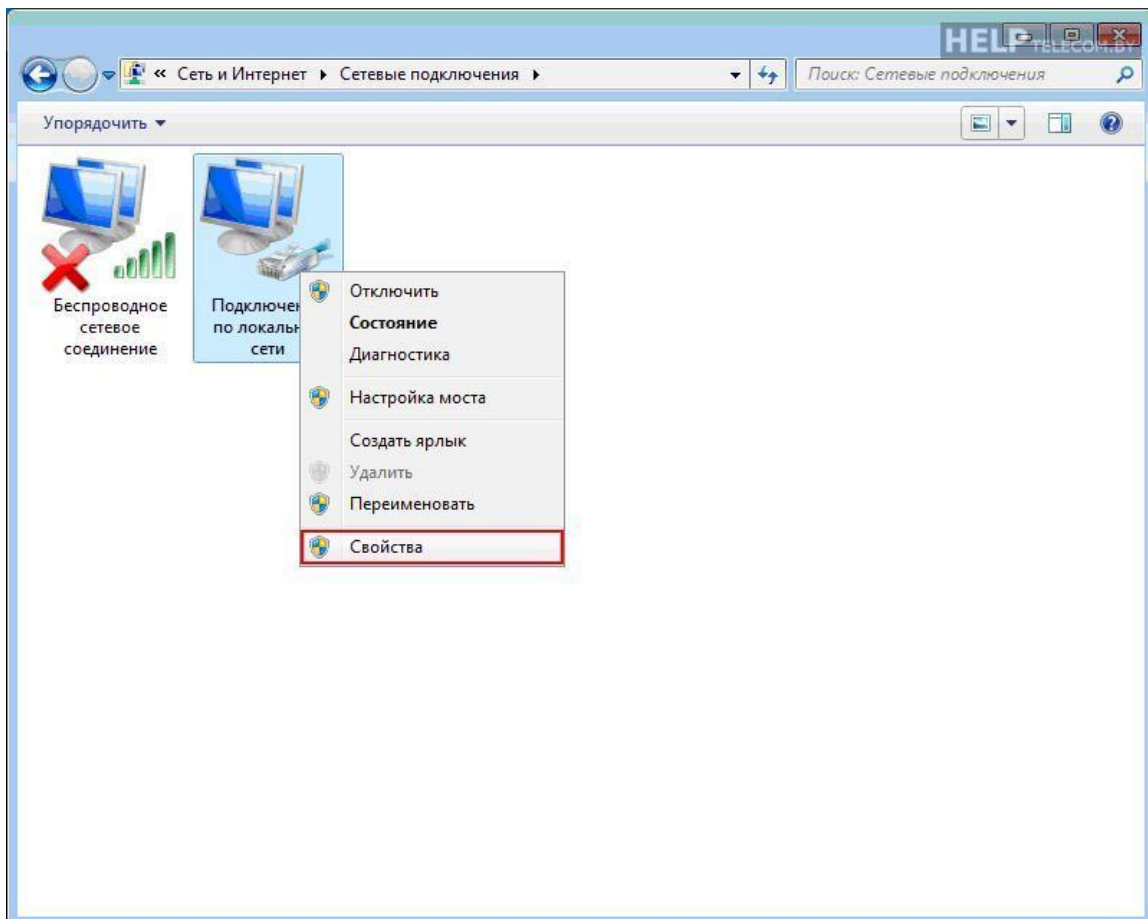
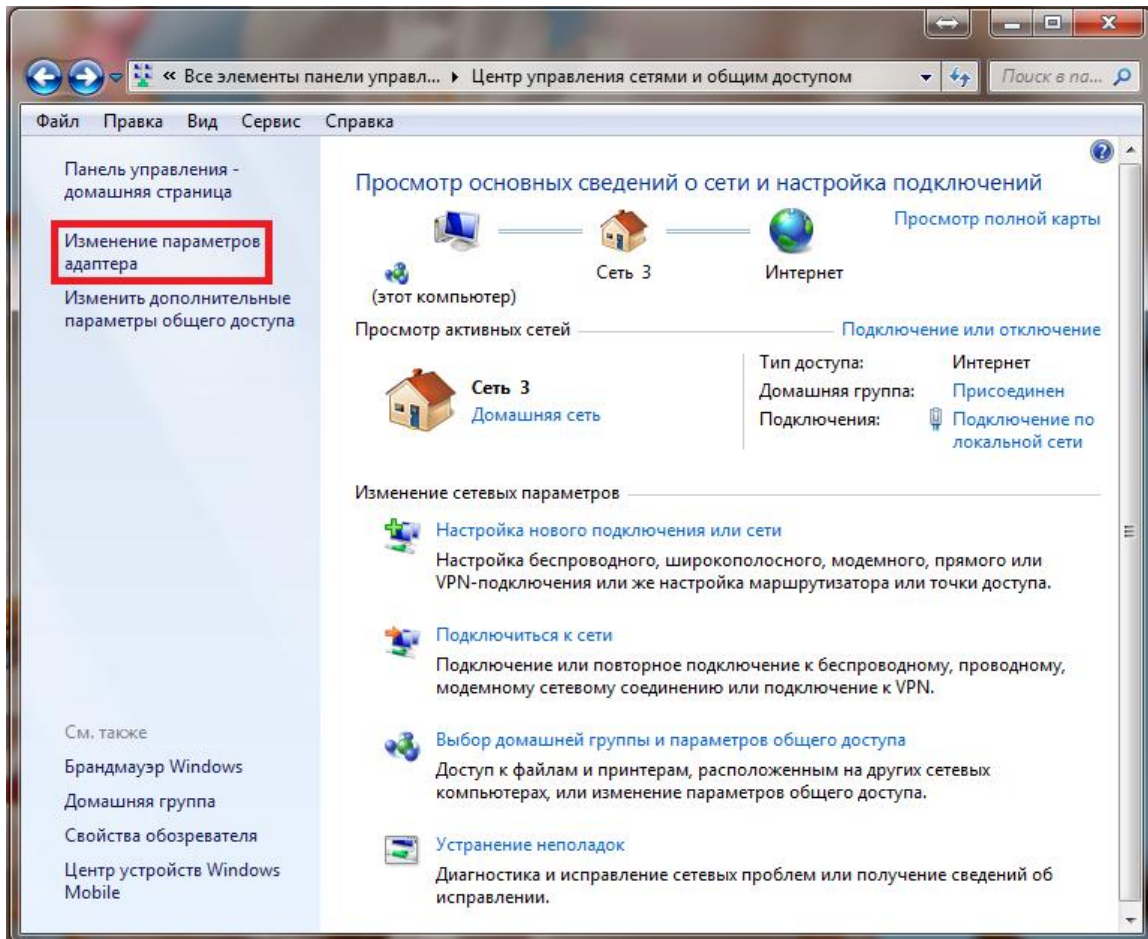
Вот и все, на этом подключение закончено.

Теперь надо сбросить настройки на сетевой карте вашего компьютера.

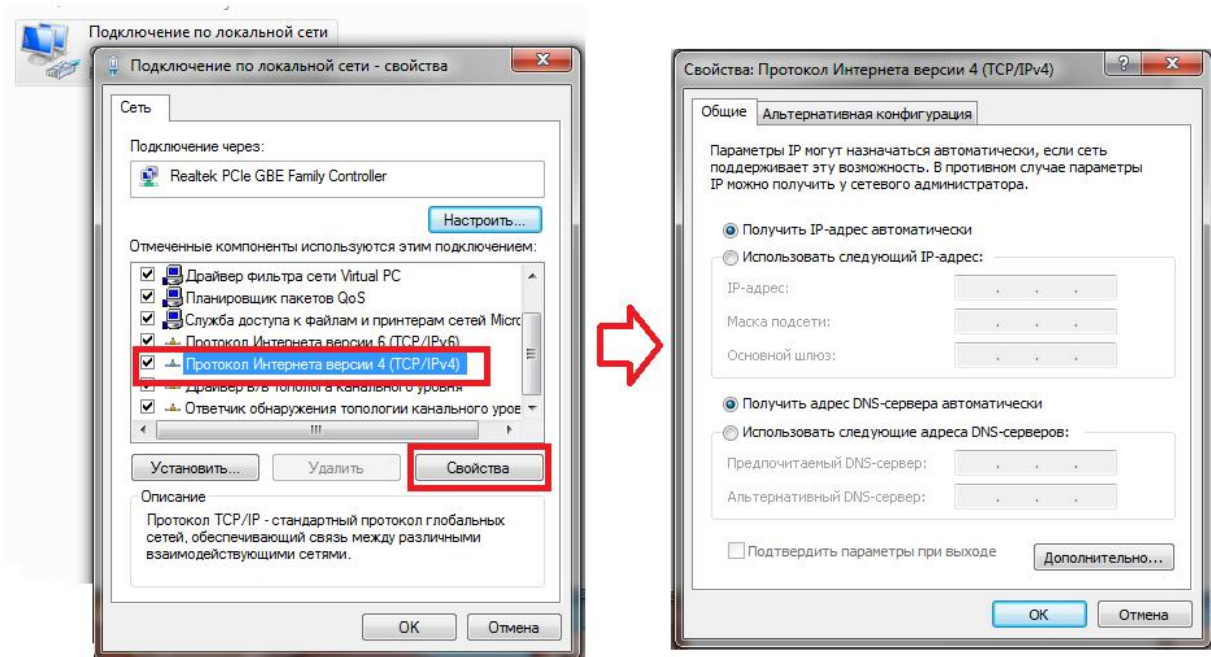
Рассмотрим операционную систему **Windows 7**.

Нажимаем кнопку Пуск - Панель управления (выбираем «Маленькие значки») - Центр управление сетями и общим доступам. (см. рис). Затем выбираем «Изменение параметров адаптера».



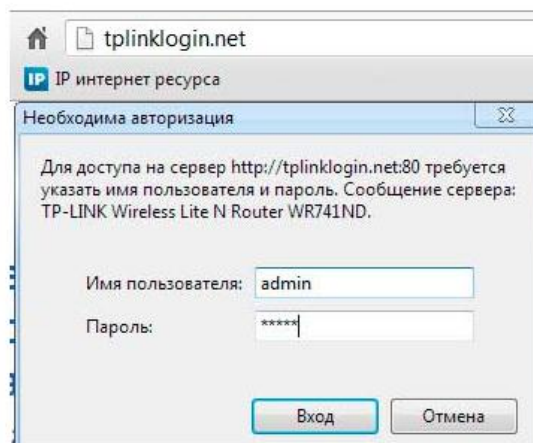


В последнем окне будут стоять настройки, их записать и выбрать настройки получать автоматически после чего все поля станут пустыми.



Вход на роутер TP-LINK TL-WR841N.

После того как мы подключили роутер к интернету и компьютеру нам нужно войти в интерфейс роутера (меню настройки). Для этого открываем любой браузер (Opera, Chrome, IE, Firefox) и в адресной строке вводим адрес нашего роутера по умолчанию это 192.168.0.1, также он указан на задней панели роутера. Существует ещё один вариант – ввести в адресной строке адрес tplinklogin.net. Введя адрес жмем на кнопку Enter, перед вами откроется окно авторизации. Вас попросят ввести имя пользователя и пароль, по умолчанию имя - admin, пароль - admin. Вводим и жмём на кнопку “Вход” .

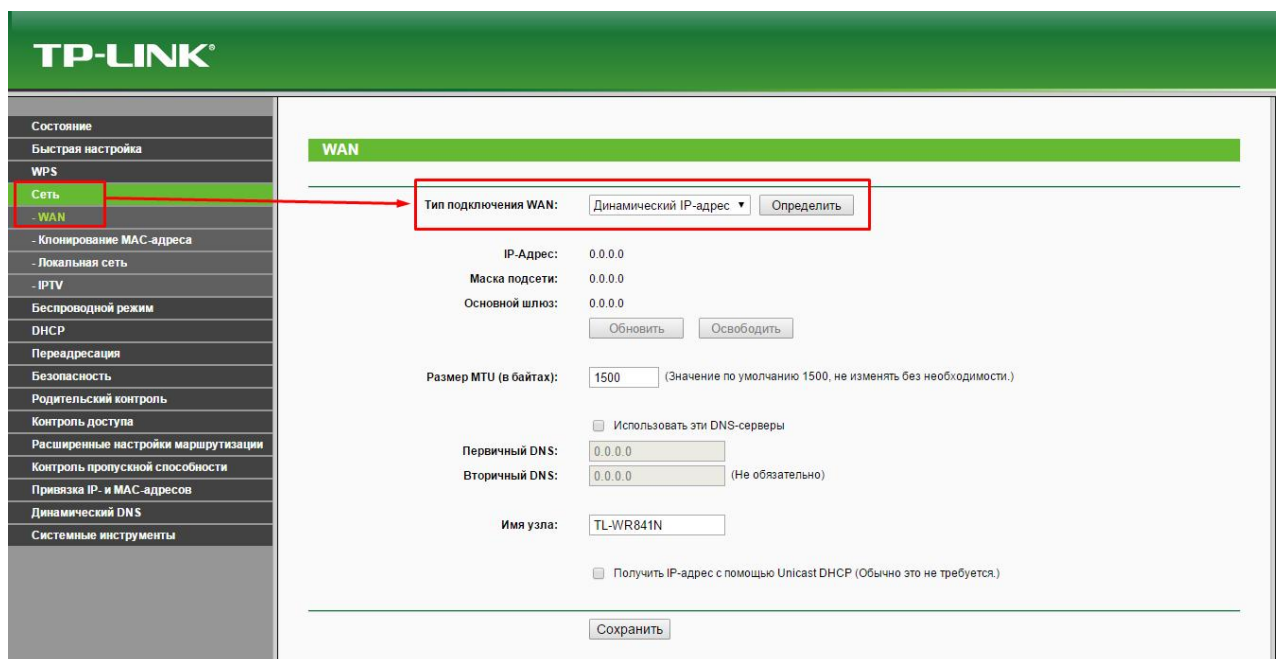


Если вход не удался или произошла какая то ошибка, вам нужно проверить настройки сетевой карты.

Настройка интернета на роутере TP-LINK TL-WR841N.

Перед тем как преступить к настройке интернета вам нужно определиться какой тип подключение использует ваш провайдер. Так же вы должны узнать какие параметры вы должны заполнить. В основном все данные есть в договоре, но иногда приходится звонить в техподдержку провайдера. Ниже для каждого типа подключения будет указано какие поля заполнять и какие данные вписывать. Информацию о типе подключения и настройках обязаны сообщить по телефону технической поддержки.

Основная страница настройки интернета находится в разделе “Сеть” -> пункт “WAN”. Здесь в поле “Тип подключения WAN:” мы и будем выбирать наш тип подключения.



Тип подключение Статический IP.

Здесь вам нужно знать ряд параметров ” IP-адрес, Маска подсети, Основной шлюз, Первичный DNS “.

Данные параметры должны быть указаны в договоре от провайдера, так же их можно узнать из настроек сетевой карты компьютера который был

подключен к интернету (как это сделать описано в статье настройка сетевой карты выше). Или вы можете просто позвонить в тех поддержку.

Давайте заполним все поля:

Тип подключения WAN – выбираем “Статический IP-адрес”

IP-адрес – вы должны знать.

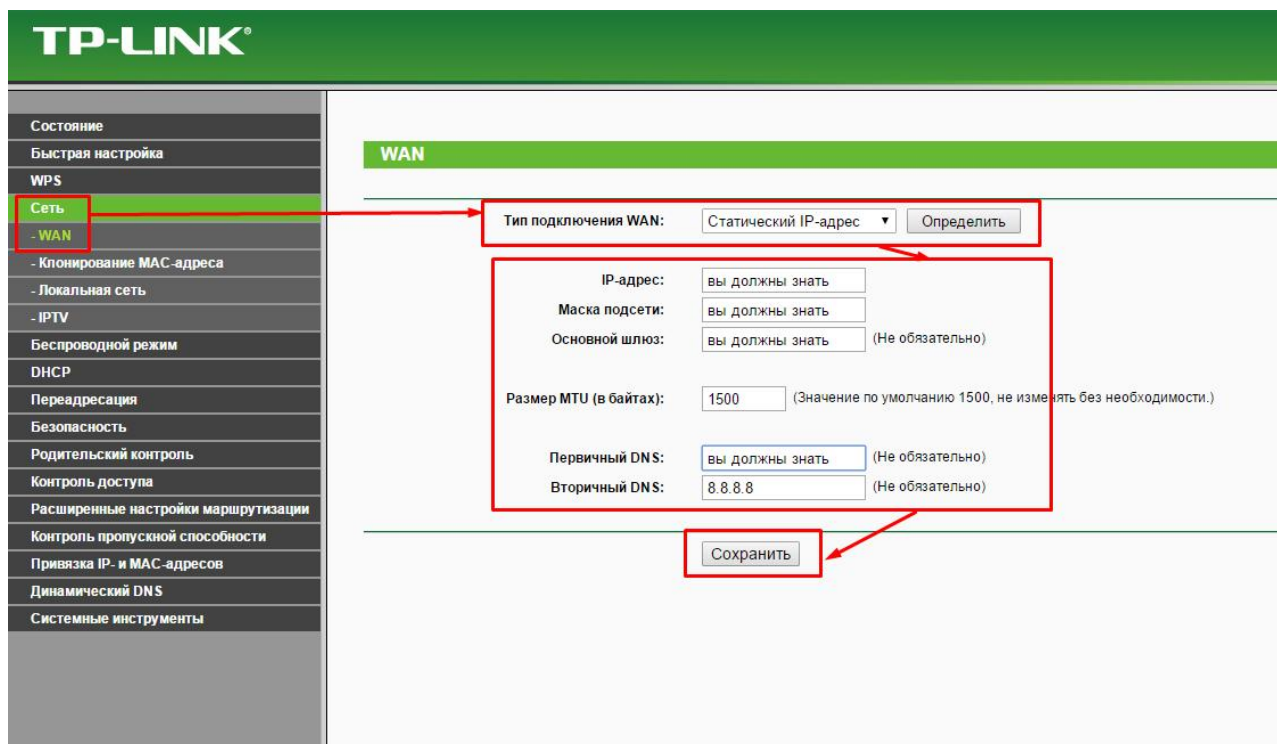
Маска подсети – вы должны знать.

Основной шлюз – вы должны знать.

Размер MTU (в байтах) – скорей всего будет по умолчанию 1500 если провайдер нечего о нем не говорил. Но если провайдер указал свой ставьте его.

Первичный DNS – вы должны знать.

Вторичный DNS – этот параметр может предоставить вам провайдер но я рекомендую указывать DNS сервера от Google - 8.8.8.8.



Не забываем нажимать на кнопку “Сохранить”.

Настройка Wi-Fi на роутере TP-LINK TL-WR841N.

Перед тем как настраивать WiFi, убедитесь что интернет на компьютере работает. Для этого в том же браузере откройте новую вкладку, и попытайтесь открыть любой сайт. Если все нормально то приступаем к настройке Wi-Fi.

Самое главное, проверьте включен ли Wi-Fi на роутере. За это отвечает переключатель на задней панели роутера, нужно чтоб он стоял в положений “ON”.

Настройка имени Wi-Fi сети.

Первым этапом настройки беспроводной сети, будет настройка названия сети. Это то имя которое будет отображаться в списке доступных беспроводных подключений. Для начало перейдем в раздел “Беспроводной режим” -> выберем пункт “Настройки беспроводного режима”. На открывшийся странице заполним поля:

Имя сети – любое, латинскими буквами, с цифрами.

Регион – здесь выбираем страну в которой вы проживаете, для стран бывшего СНГ подойдет “Россия”.

Режим – 11bgn смешанный.

Ширина канала – ставим “Авто”

Канал – выберем один из последних, так как рядом могут быть другие роутеры и лучше чтобы ваши каналы не совпадали.

Максимальная скорость передачи (Tx) – оставляем по умолчанию.

Не забываем нажимать на кнопку “Сохранить”.

The screenshot shows the TP-LINK web interface for wireless mode settings. The left sidebar contains a menu with 'Беспроводной режим' selected. The main content area is titled 'Настройки беспроводного режима'. It features several configuration fields: 'Имя сети' (Your name, also called SSID), 'Регион' (Russia), 'Режим' (11bgn mixed), 'Ширина канала' (Auto), 'Канал' (13), and 'Максимальная скорость передачи (Tx)' (300 Mbit/s). There are also checkboxes for 'Включить беспроводное вещание', 'Включить широковещание SSID', and 'Включить WDS'. A 'Сохранить' button is located at the bottom. Red boxes and arrows highlight the 'Имя сети', 'Режим', 'Ширина канала', 'Канал', and 'Сохранить' fields.

Настройка пароля на Wi-Fi сеть.

Для этого нам нужно перейти в раздел “Беспроводной режим”-> выберем пункт “Защита беспроводного режима”. Откроется страница на которой нам нужно будет поставить точку напротив “WPA-PSK/WPA2-PSK” , и заполнить поля:

Версия – оставляем по умолчанию “Автоматическая”.

Шифрование – оставляем по умолчанию “Автоматическая”.

Пароль PSK – здесь и будет наш пароль к WiFi. Он должен состоять не менее чем из 8 букв (латиницей) и цифр. Старайтесь ставить пароль который вы легко запомните, либо обязательно запишите его.

Жмем на кнопку “Сохранить”.